

M-AUDIO



torq xponent

Deutsch

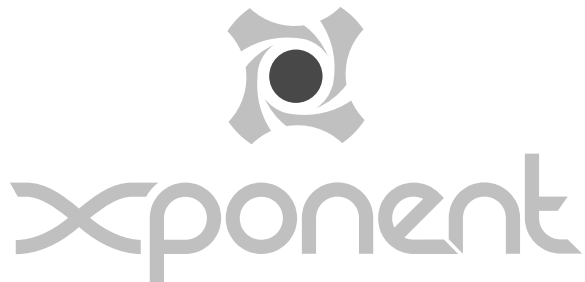
Quick-Start-Anleitung

Über die Xponent-Treiber

Xponent wird mit einem Set besonderer Audiotreiber geliefert. Mit diesen ASIO- und CoreAudio-kompatiblen Treibern lässt sich Sound effizient bearbeiten und mit geringer Latenz wiedergeben. Audioanwendungen erlauben sie den Zugriff auf sämtliche Xponent-Ausgänge. Um Xponent nutzen zu können, müssen Sie diese Treiber installieren.

Auch wenn diese Treiber nicht installiert sind, kann Ihr Computer Xponent evtl. als class-kompatibles Gerät erkennen. Dies ist aber nicht empfehlenswert, da die mitgelieferte Torq-Software sich so nicht starten lässt und andere Audioanwendungen mit nur sehr hoher Latenz funktionieren. Außerdem können Audioanwendungen nicht alle Ausgänge von Xponent nutzen, wenn Sie die Treiber nicht installieren.

Wir empfehlen die Installation der Xponent-Treiber gemäß nachfolgender Anleitung.



Treiber-Installation unter Windows XP

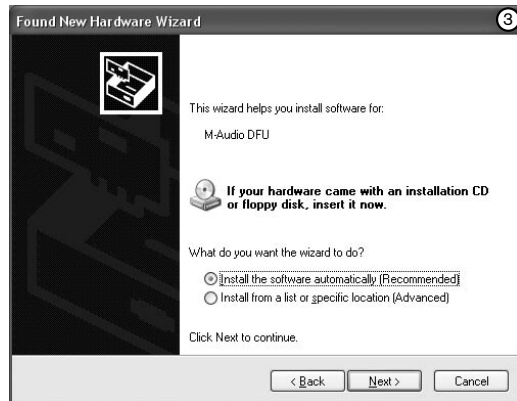
1. Sollten Sie Xponent bereits an Ihren Computer angeschlossen haben, trennen Sie ihn wieder, bevor Sie die Installationsroutine beginnen.
2. Laden Sie sich bitte die aktuellen Xponent-Treiber von der Support > Drivers-Seite von www.m-audio.com herunter. Damit stellen Sie sicher, dass Sie stets die aktuellsten Treiber installieren. Falls Sie keinen Internetzugang haben, legen Sie die Torq CD in das CD-Laufwerk Ihres Computers ein, um die Xponent-Treiber zu installieren.
 - a. Wenn Sie die Treiber von der Torq-CD installieren, wird der interaktive Installationsdialog ① automatisch angezeigt, nachdem Sie die CD eingelegt haben. Falls sich der Installer nicht automatisch öffnet, können Sie die Anwendung auch manuell starten. Gehen Sie auf Start > Arbeitsplatz > Torq CD-ROM. Wählen Sie dann das entsprechende Produkt aus dem Menü klicken Sie auf "Installieren".
 - b. Wenn Sie die Treiber von www.m-audio.com installieren, doppelklicken Sie einfach auf die Datei, sobald Sie sie heruntergeladen haben.
3. Folgen Sie der Bildschirmführung.
4. Falls während der Installation mehrfach die Meldung erscheint, dass die Treibersoftware noch nicht für Windows zertifiziert wurde, klicken Sie hier jeweils auf "Installation fortsetzen".
5. Klicken Sie nach der Beendigung des Installationsvorgangs auf "Fertigstellen".



6. Schließen Sie Xponent nun an einen freien USB-Port Ihres Computers an und schalten Sie es ein.
7. Windows erkennt Xponent automatisch und fragt Sie, ob Sie im Internet nach einem Treiber suchen möchten. Wählen Sie hier die Option “Nein, nicht dieses Mal” und klicken Sie auf “Weiter”. ②
8. Der Assistent für das Suchen neuer Hardware wird geöffnet.
9. Wählen Sie die Option “Software automatisch installieren” und klicken Sie auf “Weiter”. ③
10. Klicken Sie nach der Beendigung des Installationsvorgangs auf “Fertigstellen”.
11. Es erscheint die Meldung, dass die Hardware installiert wurde und nun verwendet werden kann.

Unter Umständen wiederholt Windows die Schritte 7 bis 10 des Installationsvorgangs. Das ist normal.

WICHTIG: *Berühren Sie die Regler von Xponent nicht, wenn Sie das Gerät einschalten. Xponent wird während des Einschaltens kalibriert und Veränderungen der Reglerpositionen könnten zu unvorhergesehenem Verhalten führen. Die Fortschrittsbalken der Decks zeigen den Kalibrierungsstand an; sobald alle LEDs der Fortschrittsbalken sowie die restlichen Buttons des Geräts leuchten, ist Xponent betriebsbereit.*



Treiber-Installation unter Mac OS X

1. Laden Sie sich möglichst die aktuellen Xponent-Treiber von der Support > Drivers-Seite von www.m-audio.com herunter. Damit stellen Sie sicher, dass Sie stets die aktuellsten Treiber installieren. Falls Sie keinen Internetzugang haben, legen Sie die Torq CD in das CD-Laufwerk Ihres Computers ein, um die Xponent-Treiber zu installieren.
 - a. Wenn Sie die Treiber von der Torq-CD installieren, erscheint das CD-Symbol auf Ihrem Desktop, nachdem Sie sie eingelegt haben. Doppelklicken Sie das CD-Symbol, um sich den Inhalt anzeigen zu lassen. Doppelklicken Sie auf "Open Me". Wählen Sie nun Ihr Produkt aus der Drop-Down-Liste im Begrüßungsfenster und klicken Sie auf "Installieren".
 - b. Falls Sie die Treiber von der Webseite www.m-audio.com installieren, sollte die heruntergeladene Datei automatisch starten und den Inhalt auf dem Desktop anzeigen. Falls dies nicht der Fall ist, doppelklicken Sie sie, sobald der Download abgeschlossen ist, um den Inhalt anzuzeigen. Doppelklicken Sie dann auf die Installer-Anwendung.
2. Folgen Sie der Bildschirmführung.

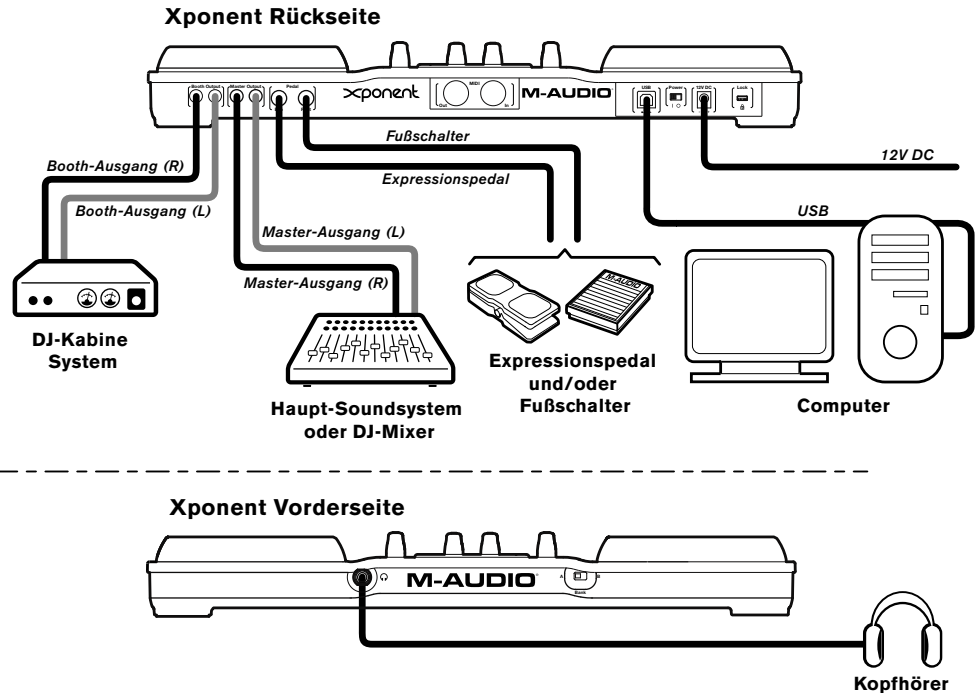
3. Während der Installation werden Sie aufgefordert, Ihren Benutzernamen und Ihr Passwort anzugeben. Geben Sie die erforderliche Information ein und klicken Sie auf "OK". Wenn Sie das Passwort nicht kennen, fragen Sie den Besitzer des Computers oder den Administrator.
4. Klicken Sie zum Abschluss des Installationsvorgangs auf "Neustart". Der Computer wird neu gestartet.
5. Schließen Sie Xponent nun an einen freien USB-Port Ihres Computers an und schalten Sie es ein, um den Installationsvorgang abzuschließen.

TIPP: Wenn es Ihr Computer ist und Sie können sich an das Passwort nicht erinnern, haben Sie möglicherweise darauf verzichtet, ein Administrator-Passwort für Ihr System zu vergeben. In diesem Fall können Sie "OK" drücken, ohne ein Passwort einzugeben.

WICHTIG: Berühren Sie die Regler von Xponent nicht, wenn Sie das Gerät einschalten. Xponent wird während des Einschaltens kalibriert und Veränderungen der Reglerpositionen könnten zu unvorhergesehenem Verhalten führen. Die Fortschrittsbalken der Decks zeigen den Kalibrierungsstand an; sobald alle LEDs der Fortschrittsbalken sowie die restlichen Buttons des Geräts leuchten, ist Xponent betriebsbereit.

Anschluss-Schema

- Schließen Sie Xponent an einen freien USB-Port an Ihrem Computer an.
- Schließen Sie Ihren Hauptverstärker, Mixer oder Aktivlautsprecher an die Master-Ausgänge von Xponent an.
- Falls der Veranstaltungsort über eine getrennte DJ-Kabine mit eigenen Lautsprechern verfügt, schließen Sie den Booth-Ausgang am Verstärker oder Aktivlautsprechern der Kabine an.
- Schließen Sie Ihre Kopfhörer an den Kopfhörerausgang an.
- Schließen Sie Ihr Expressionspedal und/oder Fußschalter an die entsprechenden Eingänge an.



Über Torq

Xponent wird mit der Software SynchroScience Torq geliefert. Mit dieser leistungsstarken DJ-Anwendung müssen Sie keine schweren Platten- oder CD-Kisten mit sich herumschleppen. Sie ermöglicht den schnellen Zugriff auf Ihr gesamtes Musikarchiv auf einem Laptop und gleicht die Geschwindigkeiten an, während Xponent als Schnittstelle und Kontrollzentrum fungiert, über das Sie direkten Zugriff auf sämtliche professionellen DJ-Funktionen von Torq erhalten.

Installieren Sie erst die Xponent-Treiber! Sie müssen die Xponent-Treiber installieren, bevor Sie Torq starten. Achten Sie darauf, die Treiber zu installieren, bevor Sie Torq starten.

Installation von Torq auf Windows XP:

1. Legen Sie die Torq-CD in das CD-Laufwerk Ihres Computers ein. Der interaktive Installationsdialog sollte automatisch angezeigt werden, wenn Sie die CD eingelegt haben. Falls sich der Installer nicht automatisch öffnet, können Sie ihn auch manuell starten. Gehen Sie hierzu auf Start > Arbeitsplatz > Torq CD-ROM.
2. Wählen Sie aus dem Drop-Down-Menü den Menüpunkt "Torq" aus und klicken Sie auf "Installieren".
3. Folgen Sie der Bildschirmführung.
4. Klicken Sie nach der Beendigung des Installationsvorgangs auf "Fertigstellen".

Torq wurde erfolgreich auf Ihrem Computer installiert. Schließen Sie Xponent jetzt an den Computer an und starten Sie Torq.

Installation von Torq auf Mac OS X:

1. Legen Sie die Torq-CD in das CD-Laufwerk Ihres Computers ein. Es erscheint das CD-Symbol auf Ihrem Desktop, nachdem Sie sie eingelegt haben. Doppelklicken Sie das CD-Symbol, um sich den Inhalt anzeigen zu lassen.
2. Doppelklicken Sie auf das "Open Me"-Symbol.
3. Wählen Sie aus dem Drop-Down-Menü den Menüpunkt "Torq" aus und klicken Sie auf "Installieren".
4. Es öffnet sich ein Dialogfenster, in dem Sie angeben, wo die Anwendungsdatei installiert werden sollen. Wählen Sie ein Zielverzeichnis und klicken Sie auf "Installieren".
5. Klicken Sie zum Abschluss des Installationsvorgangs auf "Schließen".

Torq wurde nun auf Ihren Computer kopiert. Schließen Sie jetzt Xponent an den Computer an und doppelklicken Sie auf das Torq-Symbol, um die Anwendung zu starten.

Weitere Informationen über Torq entnehmen Sie bitte dem Benutzerhandbuch auf der Torq-CD.

Arbeiten mit Xponent

Arbeiten mit Xponent und Torq:

Sie können Xponent zusammen mit Torq einsetzen, ohne aufwändige Konfiguration. Sie müssen lediglich die Xponent-Treiber und Torq entsprechend der Anleitung installieren und können die Anwendung starten. Sämtliche Drehregler, Buttons, Fader und Räder von Xponent werden automatisch den entstprechenden Software-Reglern und Funktionen der Anwendung zugewiesen. Es ist keine weitere Konfiguration erforderlich.

Arbeiten mit Xponent und einer anderen Anwendung:

Jedem Drehregler, Button, Rad und Fader von Xponent ist eine eigene MIDI-Note, MIDI-CC (Continuous Controller)-Nummer sowie ein MIDI-Kanal zugewiesen. Jedesmal wenn Sie einen Regler oder einen Button betätigen, sendet Xponent MIDI-Daten, die von Ihrer Musiksoftware empfangen und verarbeitet werden. Um die Anwendung über Xponent zu steuern, müssen Sie sie für dem Empfang von Xponent-MIDI-Daten konfigurieren. Die Konfiguration ist von Software zu Software unterschiedlich, in der Regel müssen Sie dazu aber das Control Panel öffnen. Lesen Sie hierzu bitte das Handbuch der entsprechenden Anwendung.

Aktivieren Sie dann die "MIDI-Learn"-Funktion Ihrer Anwendung, um die einzelnen Xponent-Buttons und Regler den gewünschten Parametern zuzuordnen. Die meisten aktuellen Audioanwendungen verfügen über eine MIDI-Learn-Funktion. Lesen Sie hierzu bitte die Dokumentation Ihrer Audioanwendung. Sobald Sie einem der Regler oder Buttons von Xponent einen Parameter zugewiesen haben, sollten Sie diesen mit dem Hardware-Controller steuern können.

Falls Ihre Anwendung keine "MIDI-Learn"-Funktion besitzt, müssen Sie die einzelnen Funktionen manuell den Xponent-Reglern und -Buttons zuweisen. Lesen Sie hierzu bitte das Xponent-Benutzerhandbuch auf der Torq-CD.

Zusätzliche Informationen und Support

Online-Hilfe:

Auf der Webseite von M-Audio (www.m-audio.com) finden Sie die neuesten M-Audio-Treiber, Programm-Updates, nützliche Links zu Neuheiten, die FAQ und Information zum Support. Besuchen Sie die M-Audio-Webseite regelmäßig, um sich die jeweils aktuellsten Treiber herunterzuladen und für Neuigkeiten rund um Ihr Produkt.

Warranty

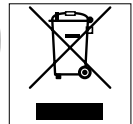
Warranty Terms

M-Audio warrants products to be free from defects in materials and workmanship, under normal use and provided that the product is owned by the original, registered user. Visit www.m-audio.com/warranty for terms and limitations applying to your specific product.

Warranty Registration

Immediately registering your new M-Audio product entitles you to full warranty coverage and helps M-Audio develop and manufacture the finest quality products available. Register online at www.m-audio.com/register to receive FREE product updates and for the chance to win M-Audio giveaways.

© 2007 Avid Technology, Inc. Alle Rechte vorbehalten.
Produkteigenschaften, technische Daten, Systemanforderungen und Verfügbarkeit können jederzeit ohne Vorankündigung geändert werden. Avid, M-Audio, Xponent, SynchroScience und Torq sind Warenzeichen und/oder eingetragene Warenzeichen von Avid Technology, Inc. Alle anderen in diesem Handbuch erwähnten Warenzeichen sind Eigentum ihrer jeweiligen Inhaber.



M-Audio USA 5795 Martin Rd., Irwindale, CA 91706	
Technical Support	web: www.m-audio.com/tech tel (pro products): (626) 633-9055 tel (consumer products): (626) 633-9066 fax (shipping): (626) 633-9032
Sales	e-mail: sales@m-audio.com tel: 1-866-657-6434 fax: (626) 633-9070
Web	www.m-audio.com

M-Audio U.K. Floor 6, Gresham House, 53 Clarendon Road, Watford WD17 1LA, United Kingdom	
Technical Support	e-mail: support@maudio.co.uk tel: (Mac support): +44 (0)1765 650072 tel: (PC support): +44 (0)1309 671301
Sales	tel: +44 (0)1923 204010 fax: +44 (0)1923 204039
Web	www.maudio.co.uk

M-Audio France Floor 6, Gresham House, 53 Clarendon Road, Watford WD17 1LA, United Kingdom	
Renseignements Commerciaux	tel : 0 810 001 105 e-mail : info@m-audio.fr
Assistance Technique	PC : 0 0820 000 731 MAC : 0 0820 391 191
Assistance Technique	e-mail : support@m-audio.fr mac@m-audio.fr fax : +33 (0)01 72 72 90 52
Site Web	www.m-audio.fr

M-Audio Germany Kuhallmand 34, D-74613 Ohringen, Germany	
Technical Support	e-mail: support@m-audio.de tel: +49 (0)7941 - 9870030 fax: +49 (0)7941 98 70070
Sales	e-mail: info@m-audio.de tel: +49 (0)7941 98 7000 fax: +49 (0)7941 98 70070
Web	www.m-audio.de

M-Audio Canada 1400 St-Jean Baptiste Ave. #150, Quebec City, Quebec G2E 5B7, Canada	
Technical Support	email: techcanada@m-audio.com phone: (418) 872-0444 fax: (418) 872-0034
Sales	e-mail: infocanada@m-audio.com phone: (866) 872-0444 fax: (418) 872-0034
Web	www.m-audio.ca

M-Audio Japan アビッドテクノロジー株式会社 エムオーディオ事業部 〒460-0002 愛知県名古屋市中区丸の内2-18-10 Avid Technology K.K. 2-18-10 Marunouchi, Naka-Ku, Nagoya, Japan 460-0002	
カスタマーサポート (Technical Support)	
	e-mail : win-support@m-audio.jp e-mail (Macintosh 環境専用) : mac-support@m-audio.jp tel : 052-218-0859 (10:00~12:00/13:00~17:00)
セールスに関するお問い合わせ (Sales)	
	e-mail: info@m-audio.jp tel: 052-218-3375 fax: 052-218-0875
Web	www.m-audio.jp